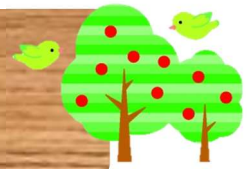




＊令和3年度＊

一時保育登録のご案内



2021年度 『ポッケ保育』 募集のご案内

“定期利用”登録募集状況：曜日固定（週1～3日）
 まだどの曜日にも空きがあります。

“リフレッシュ利用”登録募集状況：若干名

●新規の方のお申込み

＜＜申請書一式交付＞＞

HPにてダウンロードできます

コロナ感染拡大防止対策のため、保育園での配布を見合わせておりますので、申請書一式はこちらの一時保育のページよりダウンロードできます。お手数ではありますがプリントアウトしてご記入ください。プリントが出来ない方はお電話で予約の上、保育園まで取りにお越しください。

＜＜面談予約受付はお電話で＞＞

登録必要書類の準備ができた方は、**面談予約をお電話にてお取りください**。登録につきましては面談終了後の利用承認通知書の発行をもって完了となります。

※面談は予約枠数が定員数に達した時点で、キャンセル待ちのご案内となりますので、お早めにご予約をお取りください。

TEL：044-981-5105

受付時間：10：00～15：00

登録とご利用に向けてのご注意事項

- ◎上記面談日までに、申請書一式、お写真（ご家族も）、健診などの準備が必要となります。（登録必要書類の詳細は、ホームページより「一時保育のしおり」をご確認ください。）
- ◎登録の対象年齢は、概ね1歳（離乳の完了など）のお子様となります。対象年齢に達していないお子様の事前の登録はお受けできませんのでご了承ください。
- ◎初回月のご利用は慣らし保育から始まります。慣らし保育は3日程度で、お子様の様子に合わせて利用時間を相談させていただきます。（初回は12：00お迎えとなっております。）
- ※慣らし保育が完了するまでは、最終のお迎え時間（17：30）まではお預かりできません。無理なくスムーズに保育環境に慣れていただくため、ご理解・ご協力をお願いいたします。

