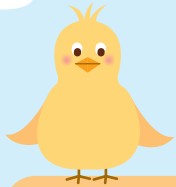


どんぐりほいくえん

どんぐり 保育園



どんぐりっていいな
たくさんがよりそっている
大きな大きな木の上から
風にゆられて歌ってる
どんぐりっていいな
かわいい帽子かぶってる
広い広いお山の上から
お空に向かって歌ってる



保育方針

一人ひとりの気持ちを受け止める保育
あったかいふれあい保育
子どもとの共有・共感を大切にする保育
楽しさと興味を育む保育

どんぐり保育園の1日



7:00 順次登園後、視診

9:00 朝のお集まり、午前おやつ

9:30 外遊び、制作活動など

11:00 給食

12:00 お昼寝

15:00 おやつ、自由遊び

16:00 帰りのお集まり
自由遊び、順次降園



自然・教育プログラム

自然環境に恵まれたグループ園の柿の実幼稚園にて、じゃがいも掘りやさつまいも掘りをします。また保育園でも畑で野菜を育て、食に関する興味や関心を深めていきます。



音楽・体操プログラム

毎月、子どもたちの好きな歌、音楽に合わせてリズム体操をします。



どんぐり保育園の1年間

4月
入園式

5月
こどもの日
の集い

6月
プール開き

7月
七夕まつり

10月
運動会

11月
保育参加

9月
お月見

12月
お餅つき
クリスマス会

3月
ひな祭り
進級式

1月
お楽しみ会

2月
豆まき

※この他、毎月避難訓練、
誕生会、園内での身体測定を行います。

自園で栄養士が温かい給食を
毎日作っています。
手作りのおやつも
子どもたちに大人気です。

給食



どんぐり保育園について

保育時間	月～土曜日 7:00～20:00 ※日曜・祝日・年末年始は休み
対象年齢	5ヶ月～2歳
入所定員	0歳…6名 1歳…13名 2歳…17名 計36名
職員配置	20名程度 ※保育士、看護師、栄養士など 園児の人数や年齢により 必要な配置をします



—— 企業主導型保育園とは ——

どんぐり保育園は、0～2歳児が対象の企業主導型の保育園です。「企業主導型保育園」はH28年から始まった、仕事と子育ての両立を支援するために、内閣府からの許可をもらい運営する企業のニーズに応じた保育園です。枠組みとしては、認可外保育施設になりますが、国からの助成金が出ることにより保育料を一般の認可保育園並みの料金設定にすることが可能となり、年齢クラス別の一律料金設定となります。入園申込、お手続きは保育園と直接のやり取りになります。



社会福祉法人共遊の会

どんぐり保育園

理事長 小島 澄人

〒215-0023

神奈川県川崎市麻生区片平 4-1-30

TEL : 044-819-7351

FAX : 044-819-7357