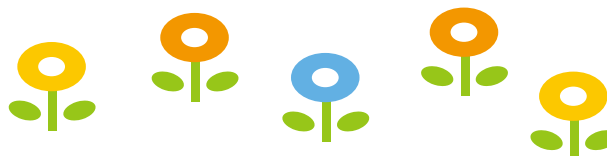




どんぐり幼稚園

令和4年度 どんぐり保育園 募集要項

あったかーい ふれあい保育
子どもとの共有・共感を大切にする保育
楽しさと興味をはぐくむ保育を大切にしています



令和4年度 募集人数

	クラス名	募集人数	
0歳	しずく	6名	令和3年4月～生まれ 5ヶ月
1歳	めばえ	7名	令和2年4月2日～令和3年4月1日生まれ
2歳	かなで	4名程度	平成31年4月2日～令和2年4月1日生まれ

令和4年度 保育料

	クラス名	保育料
0歳	しずく	46,000円
1歳	めばえ	43,000円
2歳	かなで	42,000円

※保育料は年齢ごとに料金を設定しております。毎年社会事情等により、金額の見直しがあることも予想されます。ご承知おき下さい。

※保育料納入は、川崎信用金庫からの引落としとなります。

その他徴収金について

カラー帽子を購入して頂きます。

また、2歳児は教材費を実費徴収させていただいております。

開所時間について

開所時間 7:00～20:00

休園日 日曜日・祝日・年末年始（12月29日～1月3日）

※1歳のお誕生日を迎えるまでは、18時までのお預かりとなります。

企業主導型保育園とは

企業主導型保育園とは、2016年4月よりスタートした内閣府による保育園です。市町村が行う認可保育所と異なり、保護者と保育園が直接入所契約することになります。保育料に関しては、認可保育園とほぼ同規模の助成があるため、保護者の方の費用負担が軽減されます。また、当保育園では原則として企業側の負担はありません。共同利用契約していただける企業の条件として、子ども子育て拠出金（厚生年金）を負担していることが利用条件のひとつとなります。

※企業様とご契約いただけない場合でも、地域枠としてご利用いただけます。
(人数制限があります)

企業主導型保育園 フローチャート

父母どちらかが一般企業にお勤めの場合
(厚生年金をお支払いの方)

両親ともに自営業もしくは公務員

従業員枠

地域枠

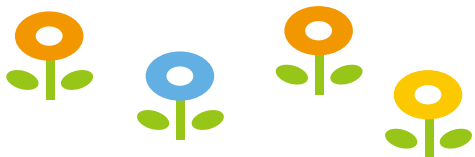
必要書類

- ◎ 「どんぐり保育園就労証明書（父母）」
- ◎ 「どんぐり保育園従業員（企業）枠利用契約書（父母いずれかの企業様）」 2部

必要書類

- ◎ お住まいの区役所等で発行される「教育・保育給付認定決定通知書」
- ※ 支給認定書の発行には、お住まいの区役所等の様式の「就労証明書」を区役所等に提出していただくことが必要になります。

従業員（企業）枠
を契約不可の場合



令和4年度 どんぐり保育園入園までの流れ

STEP 1 令和3年10月4日(月)～10月11日(月)の間に下記書類をご提出下さい。

- ・入所申込書
- ・受託時間状況調査表

単願が募集人数を上回る場合は、書類等を鑑み選考いたします。

STEP 2 10月29日(金)までに、内定の可否をお手紙にて郵送いたします。

内定のご連絡をした方に、入所に必要な書類を郵送致します。

※期限内に全て揃えることが難しい場合は、揃っている書類からご提出下さい。

※ご連絡がなく、書類が届かない方は内定取り消しとさせていただきます。

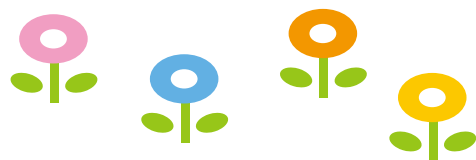
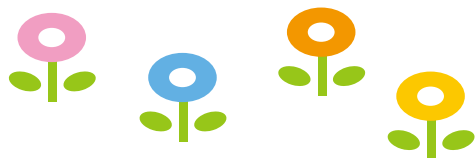
STEP 3 12月下旬にその他の書類を郵送いたします。

単願の場合は、

企業枠の方「就労証明書(父母)」「どんぐり保育園従業員(企業)枠利用契約書」
地域枠の方「市長宛 就労証明書コピー(父母)」「教育・保育給付認定決定通知書」
をご提出いただいた方を入園確定とさせていただきます。(1月下旬締め切り)

STEP 4 面談、入園前説明会を行います(3月上旬予定)。

日時についてのお手紙は1月中旬頃に発送致します。



認可保育園・一時利用調整結果について（定員に空きがある場合）

～認可保育園の一次利用調整後（1月下旬）に併願から単願に変更される方へ～

定員に空きがある場合には、一次利用調整の結果が落ち着いた、1月末まで単願の受付をいたします（先着順ではありません）。選考結果を2月4日（金）までにご連絡致します。2月末までに必要書類を提出していただけない場合は、内定取り消しとさせていただきます。

書類提出先

どんぐり保育園

〒215-0023 川崎市麻生区片平 4-1-30

※直接ご来園いただく場合 受付 10:00～12:00 / 15:00～17:00
(事前にご連絡いただけますよう、お願いいたします。)

何かご不明な点がございましたら、お気軽にお問い合わせ下さい。

どんぐり保育園 TEL: 044-819-7351 8:30～17:00 (平日)

