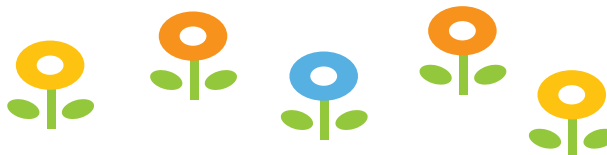




どんぐりほいくえん

# 令和3年度 どんぐり保育園 募集要項

あったかーい ふれあい保育  
子どもとの共有・共感を大切にする保育  
楽しさと興味をはぐくむ保育を大切にしています



## 令和3年度 募集人数

	クラス名	募集人数	
0歳	しずく	6名	令和2年4月～生まれ 5ヶ月
1歳	めばえ	7名	平成31年4月2日～令和2年4月1日生まれ
2歳	かなで	4名程度	平成30年4月2日～平成31年4月1日生まれ

## 令和3年度 保育料

	クラス名	保育料
0歳	しずく	46,000円
1歳	めばえ	43,000円
2歳	かなで	42,000円

※保育料は年齢ごとに料金を設定しております。毎年社会事情等により、金額の見直しがあることも予想されます。ご承知おき下さい。

※保育料納入は、川崎信用金庫からの引落としとなります。

## その他徴収金について

カラー帽子を購入して頂きます。

また、2歳児は教材費を実費徴収させていただいております。

## 開所時間について

開所時間 7:00～20:00

休園日 日曜日・祝日・年末年始（12月29日～1月3日）

※1歳のお誕生日を迎えるまでは、18時までのお預かりとなります。

## 企業主導型保育園とは

企業主導型保育園とは、2016年4月よりスタートした内閣府による保育園です。市町村が行う認可保育所と異なり、保護者と保育園が直接入所契約することになります。

保育料に関しては、認可保育園とほぼ同規模の助成があるため、保護者の方の費用負担が軽減されます。また、当保育園では原則として企業側の負担はありません。

共同利用契約していただける企業の条件として、子ども子育て拠出金（厚生年金）を負担していることが利用条件のひとつとなります。

※企業様とご契約いただけない場合でも、地域枠としてご利用いただけます。

（人数制限があります）

## 企業主導型保育園 フローチャート

父母ともに一般企業にお勤めの場合  
（厚生年金をお支払いの方）

父母どちらか、または両親ともに  
自営業もしくは公務員

従業員枠

地域枠

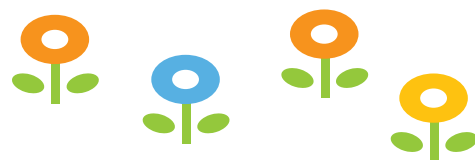
### 必要書類

- ◎ 「どんぐり保育園就労証明書（父母）」
- ◎ 「どんぐり保育園従業員（企業）枠利用契約書（父母いずれかの企業様）」 2部

### 必要書類

- ◎ お住まいの区役所等で発行される「教育・保育給付認定決定通知書」
- ※ 支給認定書の発行には、お住まいの区役所等の様式の「就労証明書」を区役所等に提出していただくことが必要になります。

従業員（企業）枠  
を契約不可の場合



## 令和3年度 どんぐり保育園入園までの流れ

**STEP 1** 令和2年10月1日(木)～10月9日(金)の間 に下記書類をご提出下さい。

- ・入所申込書
- ・受託時間状況調査票
- ・単願の場合は、
  - 企業枠：「どんぐり保育園 就労証明書（父母）」  
「どんぐり保育園従業員（企業）枠利用契約書」
  - 地域枠：「教育・保育給付認定決定通知書」

**提出先** **どんぐり保育園**

〒211-0023 川崎市麻生区片平4-1-30 TEL:044-819-7351  
※直接ご来園頂く場合 受付 10:00～12:00／15:00～17:00

単願の場合は、企業枠の方「就労証明書（父母）」「どんぐり保育園従業員（企業）枠利用契約書」、地域枠の方「教育・保育給付認定決定通知書」をご提出いただいた方を内定とさせていただきます。単願が募集人数を上回る場合は、書類等を鑑み選考いたします。

**STEP 2** 10月30日(金)までに、内定の可否をお電話でご連絡致します。

内定のご連絡をした方に、入所に必要な書類を郵送致します。令和3年1月末日までに提出下さい。

- ・どんぐり保育園 就労証明書（2部） /  
地域枠の方は教育・保育給付認定決定通知書（単願の方は提出済）
- ・どんぐり保育園従業員（企業）枠利用契約書（2部）（単願の方は提出済）
- ・どんぐり保育園利用契約書（2部）
- ・児童票
- ・健康記録表

※期限内に全て揃えることが難しい場合は、揃っている書類からご提出下さい。  
※ご連絡がなく、書類が届かない方は内定取り消しとさせていただきます。

**STEP 3** 書類が揃いましたら、入園が確定します。

「どんぐり保育園従業員（企業）枠利用契約書（2部）」は、入園が決定次第どんぐり保育園側で記名捺印した上で、企業様と保育園の双方で保管となります。

**STEP 4** 面談、入園前説明会を行います（3月上旬予定）。

日時についてのお手紙は1月中旬頃に発送致します。

## 認可保育園・一時利用調整結果について（定員に空きがある場合）

認可保育園の一次利用調整後（1月下旬）に、併願をしている方による入所申し込みのキャンセルが出る場合があります。または、併願→単願へ変更される方もいらっしゃいます。定員に空きがある場合には、一次利用調整の結果が落ち着いた、1月末までに単願の受付をいたします。（先着順ではありません。）選考結果を2月5日（金）までにご連絡致します。2月末までに必要書類を提出していただけない場合は、内定取り消しとさせていただきます。

## 書類提出先

### どんぐり保育園

〒215-0023 川崎市麻生区片平 4-1-30

※直接ご来園いただく場合 受付 10:00～12:00 / 15:00～17:00  
（事前にご連絡いただけますよう、お願いいたします。）

何かご不明な点がございましたら、お気軽にお問い合わせ下さい。

どんぐり保育園 TEL: 044-819-7351 8:30～17:00（平日）



どんぐりっていいな  
たくさんがよりそっている  
大きな大きな木の上から  
風にゆられて歌ってる  
どんぐりっていいな  
かわいい帽子かぶってる  
広い広いお山の上から  
お空に向かって歌ってる

